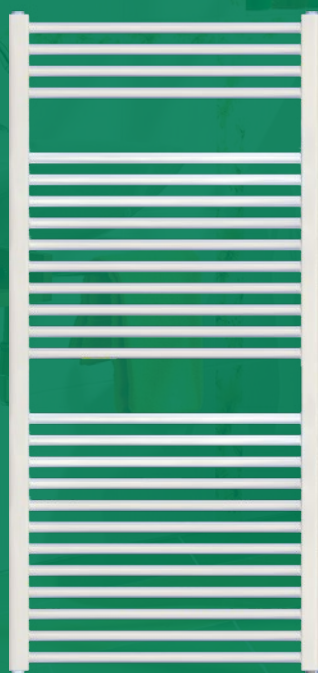
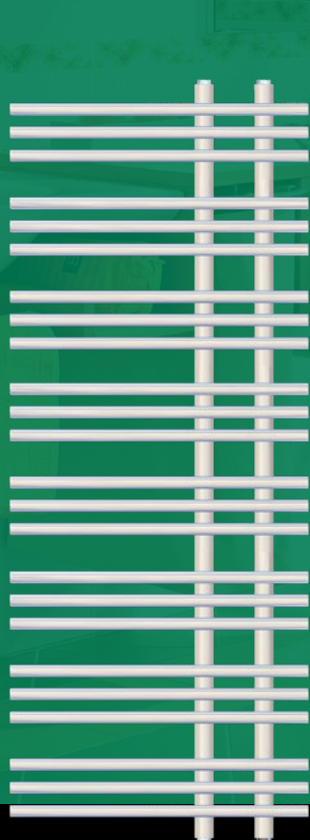


ELEKTRICKÉ

KOUPELNOVÉ RADIÁTORY



CE

bitherm[®]



E-book



Rady a tipy,
jak si vybrat ten správný radiátor
do vaší koupelny...

Obsah katalogu

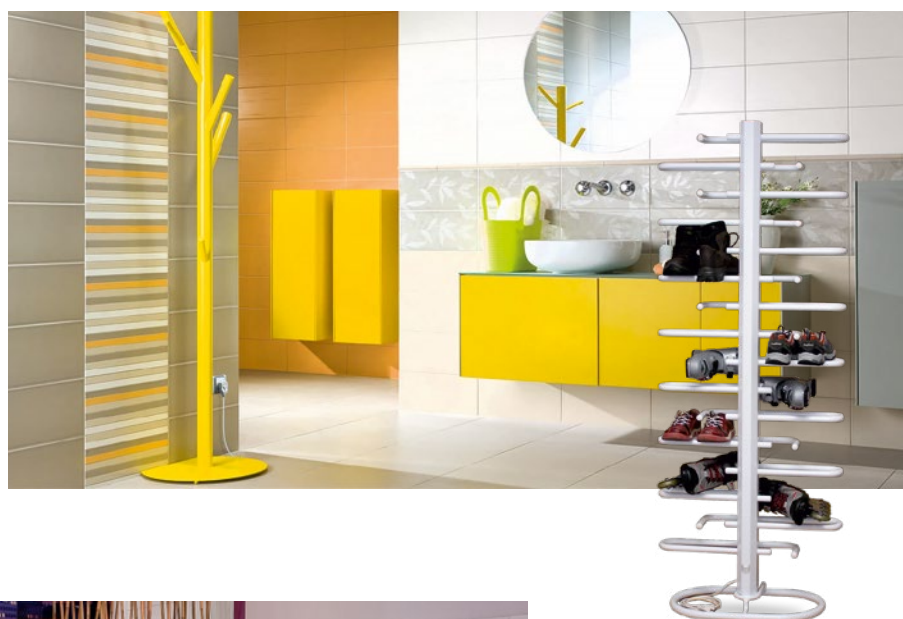


8–25

Elektrické
koupelňové
radiátory – sušáky

26–31

Elektrické
sušáky ručníků
a vysoušeče
obuvi



32–34

Elektrická
topná tělesa
a elektronické
regulátory





Profil společnosti ELVL s.r.o.



Česká firma

Založena v roce 1994

Sídlo:
Sezimovo Ústí
Průmyslová 631

Výroba:

- designová otopná tělesa BITHERM
- el. radiátory BITHERM

- el. koupelnové radiátory
- el. sušáky ručníků

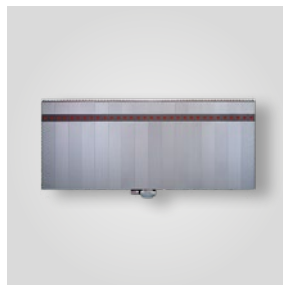
- el. vysoušeče obuvi

- el. topná tělesa

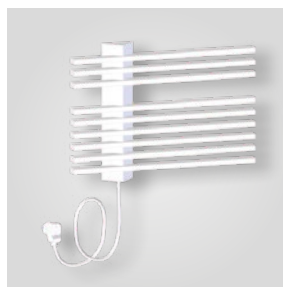
- el. regulátory teploty

Nabídka produktů

I Designová otopná tělesa a elektrické radiátory BITHERM



I Elektrické koupelňové radiátory a sušáky ručníků



I Elektrická topná tělesa a elektronické regulátory



I Elektrické a teplovodní vysoušeče obuvi



Výrobky jsou zkušeny a certifikovány v souladu s platnými předpisy akreditovanými zkušebnami EZÚ Praha a SZÚ Brno.

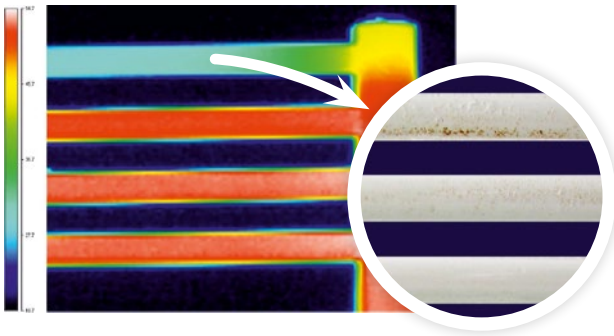
Elektrické koupelnové radiátory – sušáky

Technologie výroby

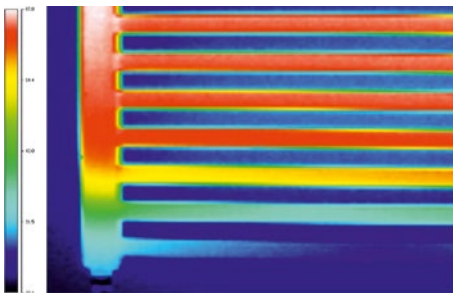
Porovnání výsledků laické a profesionální výroby

Laická výroba bez odborné způsobilosti

- kompenzace objemové roztažnosti kapaliny vzduchovým polštářem nad hladinou kapaliny v radiátoru
- radiátor nehřeje v horní části
- u horních trubek radiátoru dochází při sušení textilie k povrchové korozi vlivem kondenzace vodních par na nevyhřívaném povrchu



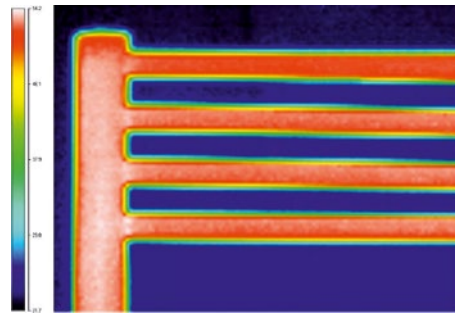
- volba el. topného tělesa určeného pro kombinovaný provoz
- nehřeje spodní část radiátoru
- snížená výhřevná plocha radiátoru – snížená účinnost



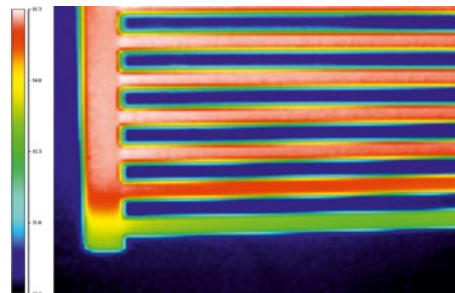
- elektrický radiátor nespĺňuje požadavky platných předpisů, technických norem na bezpečnost výrobku a nespĺňuje podmínky pro jeho uvedení na trh

Profesionální výroba ELVL s.r.o.

- kompenzace objemové roztažnosti kapaliny kompenzátořem tlaku kapaliny umístěným v radiátoru
- radiátor hřeje celým povrchem i v horní části
- snížené riziko koroze na povrchu radiátoru
- vyšší účinnost, vyšší výkon radiátoru



- volba el. topného tělesa z typové řady EL.05
- hřeje spodní část radiátoru
- využívána větší výhřevná plocha radiátoru – vyšší účinnost

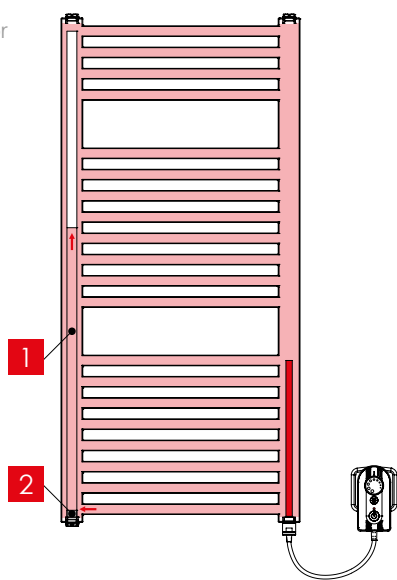


- elektrický radiátor je vyrobený v souladu s platnými předpisy, technickými normami zajišťujícími bezpečnost výrobku a spĺňuje podmínky pro jeho uvedení na trh

Funkce kompenzátoru tlaku kapaliny v radiátoru

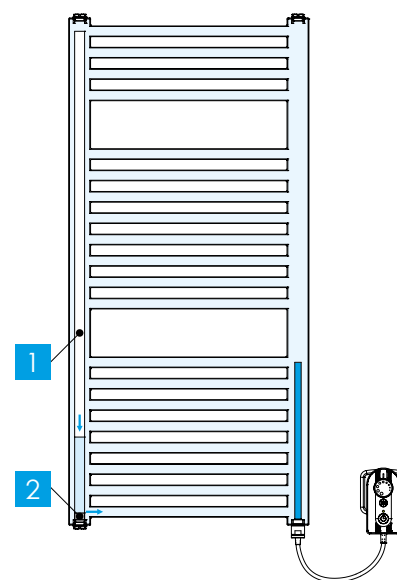
Elektrický radiátor s **horizontálními** trubkami (profily)

- 1 kompenzátor
- 2 ventil



Zapnutý stav

- postupný náběh na provozní teplotu
- zvětšující se objem teplotné kapaliny zatéká do kompenzátoru

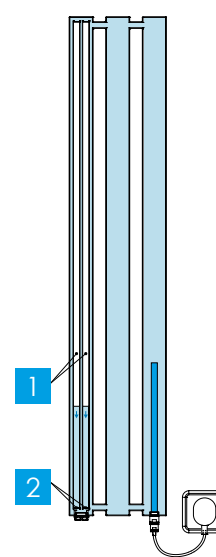
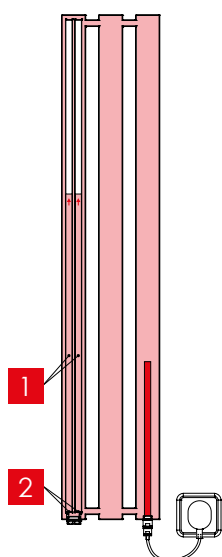


Vypnutý stav

- postupné ochlazování na teplotu okolí
- zmenšující se objem teplotné kapaliny způsobuje odtékání kapaliny z kompenzátoru zpět do radiátoru

Elektrický radiátor s **vertikálními** trubkami (profily)

- 1 kompenzátor
- 2 ventily



BK. _ _

Konstrukce:

- vodorovné trubky \varnothing 20 mm
- dvě svislé sběrné trubky tvaru D o rozměru 30 × 40 mm



Délka L [mm]	Výška V [mm]	Příkon [W] E, ES, ER	Příkon [W] ERC, ERK
450	730	200	200
600	730	300	300
750	730	300	400
450	960	300	300
600	960	300	400
750	960	400	500
450	1320	400	500
600	1320	500	600
750	1320	600	700
450	1680	500	600
600	1680	600	800
750	1680	700	900
450	1850	600	700
600	1850	700	900
750	1850	900	1000

Technické údaje:

- jmenovité napětí 230 V~
- omezovač teploty max. 90 °C
- krytí IP44
- třída spotřebiče I
- nemrznoucí náplň do -7 °C

Barevná provedení:

barva bílá RAL 9016
na objednávku dle vzorníku RAL

Provedení:



Poznámka: L/P – elektrické připojení vlevo i vpravo

BKM._ _ _

Konstrukce:

- vodorovné oválné profily 30 × 15 mm
- dvě svislé sběrné trubky tvaru D o rozměru 35 × 40 mm



Délka L [mm]	Výška V [mm]	Příkon [W] E, ES, ER	Příkon [W] ERC, ERK
450	783	200	300
600	783	300	300
750	783	400	400
900	783	400	500
450	1233	400	400
600	1233	500	600
750	1233	600	700
900	1233	700	900
450	1815	600	700
600	1815	700	800
750	1815	900	1000
900	1815	1000	1000

Technické údaje:

- jmenovité napětí 230 V~
- omezovač teploty max. 90 °C
- krytí IP44
- třída spotřebiče I
- nemrznoucí náplň do -7 °C

Barevná provedení:

barva bílá RAL 9016
na objednávku dle vzorníku RAL

Provedení:

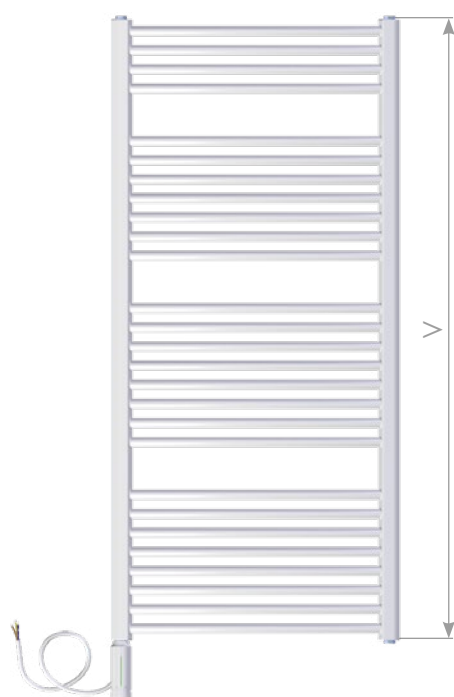


Poznámka: L/P – elektrické připojení vlevo nebo vpravo

BKO. _ _

Konstrukce:

- vodorovné trubky \varnothing 20 mm
- dvě svislé sběrné trubky tvaru D o rozměru 30 × 40 mm



Délka L [mm]	Výška V [mm]	Příkon [W] E, ES, ER	Příkon [W] ERC, ERK
450	730	200	200
600	730	300	300
750	730	300	400
450	960	300	300
600	960	300	400
750	960	400	500
450	1320	400	500
600	1320	500	600
750	1320	600	700
450	1680	500	600
600	1680	600	800
750	1680	700	900
450	1850	600	700
600	1850	700	900
750	1850	900	1000

Technické údaje:

- jmenovité napětí 230 V~
- omezovač teploty max. 90 °C
- krytí IP44
- třída spotřebiče I
- nemrznoucí náplň do -7 °C

Barevná provedení:

barva bílá RAL 9016
na objednávku dle vzorníku RAL

Provedení:



Poznámka: L/P – elektrické připojení vlevo nebo vpravo

BD. _ _

Konstrukce:

- vodorovné ploché profily 70 × 10 mm
- dvě svislé sběrné trubky o rozměru \varnothing 32 mm



Délka L [mm]	Výška V [mm]	Příkon [W] E, ES, ER	Příkon [W] ERC, ERK
450	934	300	300
600	934	300	400
750	934	400	500
450	1222	300	400
600	1222	400	500
750	1222	500	700
450	1510	400	600
600	1510	500	700
750	1510	600	800
450	1798	500	700
600	1798	600	800
750	1798	700	1000

Technické údaje:

- jmenovité napětí 230 V~
- omezovač teploty max. 90 °C
- krytí IP44
- třída spotřebiče I
- nemrznoucí náplň do -7 °C

Barevná provedení:

barva bílá RAL 9016, antracit
na objednávku dle vzorníku RAL



Provedení:



Poznámka: L/P – elektrické připojení vlevo i vpravo

BDHR._ _

Konstrukce:

- vodorovné ploché profily 70 × 10 mm
- dvě svislé sběrné trubky o rozměru \varnothing 32 mm



Délka L [mm]	Výška V [mm]	Příkon [W] E, ES, ER	Příkon [W] ERC, ERK
450	934	300	300
600	934	300	400
750	934	400	400
450	1222	300	400
600	1222	400	500
750	1222	500	600
450	1510	400	600
600	1510	500	700
750	1510	600	800
450	1798	500	600
600	1798	600	800
750	1798	700	1000

Technické údaje:

- jmenovité napětí 230 V~
- omezovač teploty max. 90 °C
- krytí IP44
- třída spotřebiče I
- nemrznoucí náplň do -7 °C

Barevná provedení:

barva bílá RAL 9016, antracit
na objednávku dle vzorníku RAL



Provedení:



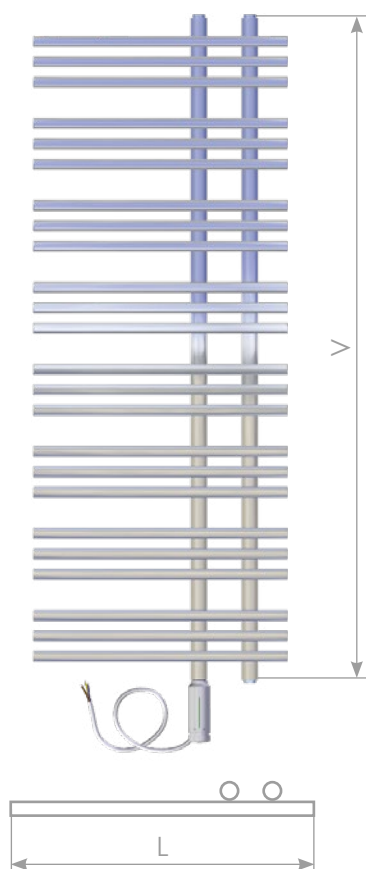
Poznámka: L/P – elektrické připojení vlevo nebo vpravo

BICO._._

Konstrukce:

- vodorovné trubky \varnothing 21 mm
- dvě svislé sběrné trubky o rozměru \varnothing 32 mm

Délka L [mm]	Výška V [mm]	Příkon [W] E, ES, ER, ERCC, ERK
500	1300	300



Technické údaje:

- jmenovité napětí 230 V~
- omezovač teploty max. 90 °C
- krytí IP44
- třída spotřebiče I
- nemrzoucí náplň do -7 °C

Barevné provedení:

lesklý chrom

Barva příslušenství:

- | | |
|--------------|----------------------|
| provedení ES | - šedá |
| ER, ERK | - metalická stříbrná |
| ERCC | - stříbro lesk |

Barva přívodního kabelu:

- | | |
|--------------------------------|----------------------|
| provedení E, ES, ER, ERK, ERCC | - metalická stříbrná |
|--------------------------------|----------------------|

Provedení:



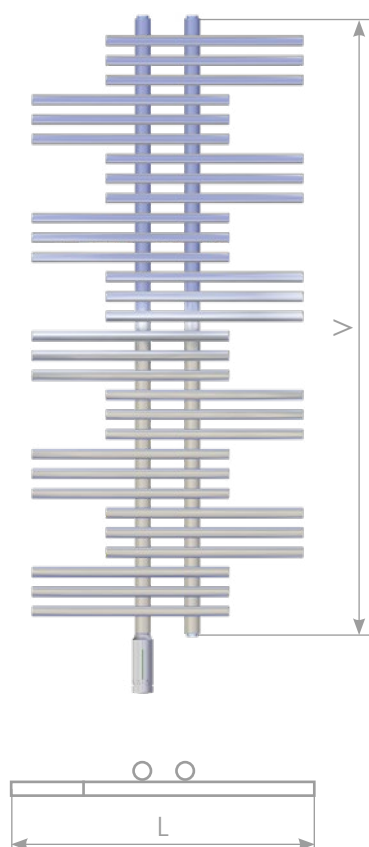
Poznámka: L/P – elektrické připojení vlevo nebo vpravo

BITI. _ _

Konstrukce:

- vodorovné trubky \varnothing 21 mm
- dvě svislé sběrné trubky o rozměru \varnothing 32 mm

Délka L [mm]	Výška V [mm]	Příkon [W] E, ES, ER, ERCC, ERK
550	1250	300



Technické údaje:

- jmenovité napětí 230 V~
- omezovač teploty max. 90 °C
- krytí IP44
- třída spotřebiče I
- nemrzoucí náplň do -7 °C

Barevné provedení:

lesklý chrom

Barva příslušenství:

provedení ES	- šedá
ER, ERK	- metalická stříbrná
ERCC	- stříbro lesk

Barva přívodního kabelu:

provedení E, ES, ER, ERK, ERCC	- metalická stříbrná
--------------------------------	----------------------

Provedení:

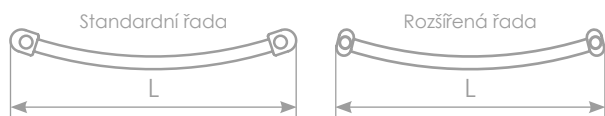
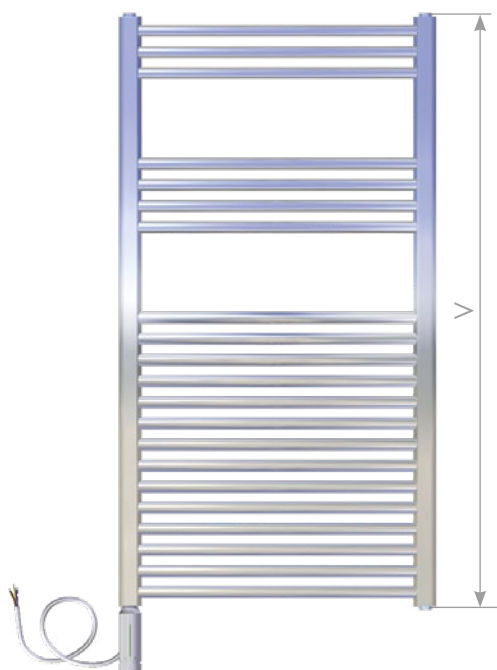


Poznámka: L/P – elektrické připojení vlevo nebo vpravo

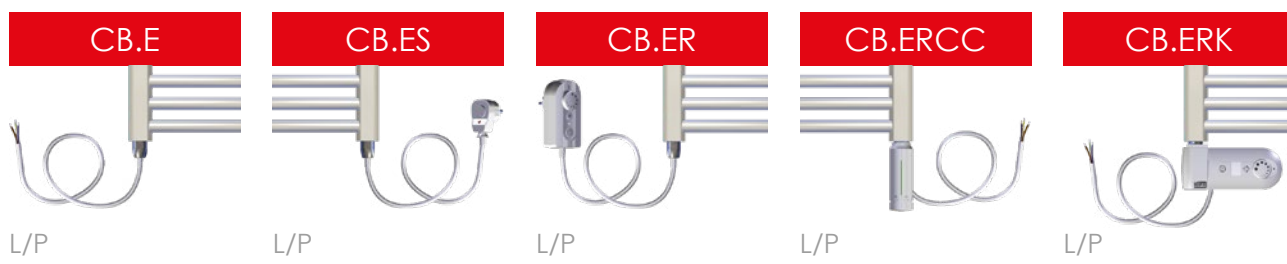
CB. _ _

Konstrukce:

- vodorovné trubky \varnothing 22 mm
- dvě svislé sběrné trubky:
 - standardní řada tvaru D o rozměru 30 × 40 mm
 - rozšířená řada ovál o rozměru 30 × 50 mm



Provedení:



Poznámka: L/P – elektrické připojení vlevo nebo vpravo

Standardní řada

Délka L [mm]	Výška V [mm]	Příkon [W] E, ES, ER	Příkon [W] ERCC, ERK
450	1118	200	300
600	1118	300	400
450	1760	400	500
600	1760	500	600

Rozšířená řada

Délka L [mm]	Výška V [mm]	Příkon [W] E, ES, ER	Příkon [W] ERCC, ERK
450	1290	300	400
600	1290	400	500
750	1290	500	600
450	1640	400	400
600	1640	500	600
750	1640	600	700

Technické údaje:

- jmenovité napětí 230 V~
- omezovač teploty max. 90 °C
- krytí IP44
- třída spotřebiče I
- nemrznoucí náplň do -7 °C

Barevné provedení:

lesklý chrom

Barva příslušenství:

- | | |
|--------------|----------------------|
| provedení ES | - šedá |
| ER, ERK | - metalická stříbrná |
| ERCC | - stříbro lesk |

Barva přívodního kabelu:

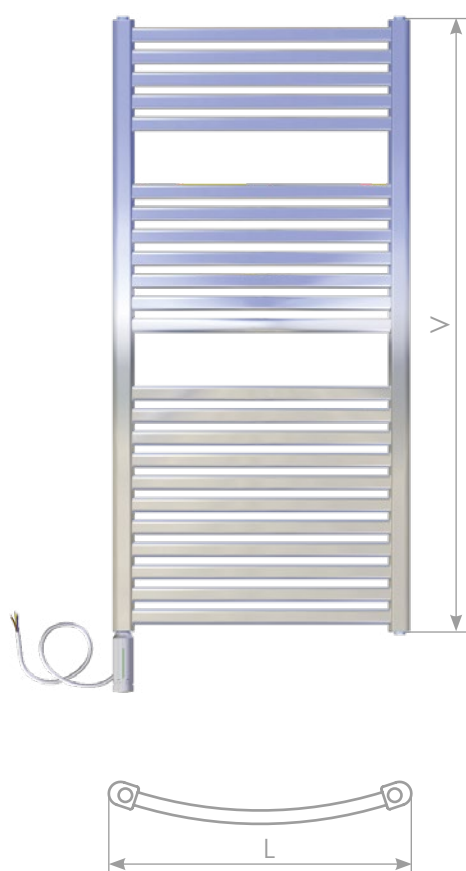
- | | |
|--------------------------------|----------------------|
| provedení E, ES, ER, ERK, ERCC | - metalická stříbrná |
|--------------------------------|----------------------|

CM. _ _

Konstrukce:

- vodorovné oválné profily 30 × 15 mm
- dvě svislé sběrné trubky tvaru D o rozměru 35 × 41 mm

Délka L [mm]	Výška V [mm]	Příkon [W] E, ES, ER	Příkon [W] ERCC, ERK
450	783	200	200
600	783	200	300
450	1233	200	300
600	1233	300	400
450	1815	300	400
600	1815	400	500



Technické údaje:

- jmenovité napětí 230 V~
- omezovač teploty max. 90 °C
- krytí IP44
- třída spotřebiče I
- nemrznoucí náplň do -7 °C

Barevné provedení:

lesklý chrom

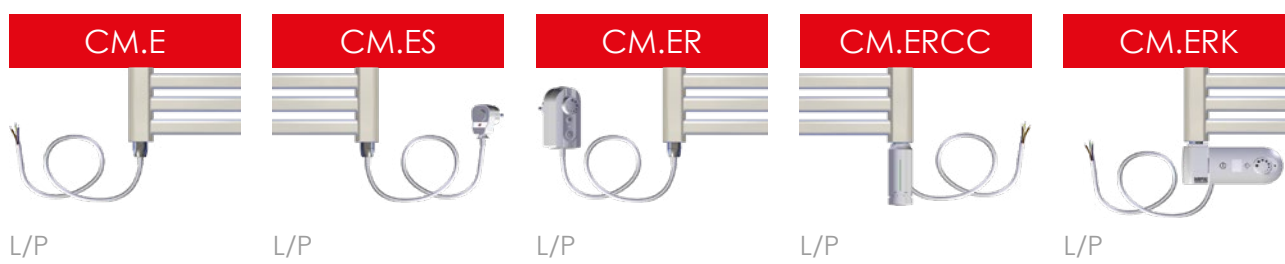
Barva příslušenství:

- | | |
|--------------|----------------------|
| provedení ES | - šedá |
| ER, ERK | - metalická stříbrná |
| ERCC | - stříbro lesk |

Barva přívodního kabelu:

- | | |
|--------------------------------|----------------------|
| provedení E, ES, ER, ERK, ERCC | - metalická stříbrná |
|--------------------------------|----------------------|

Provedení:

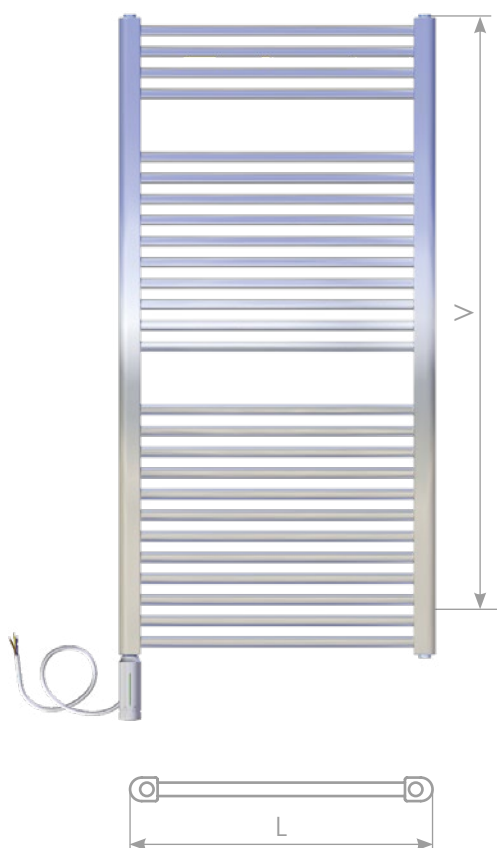


Poznámka: L/P – elektrické připojení vlevo nebo vpravo

CS. _ _

Konstrukce:

- vodorovné trubky \varnothing 20 mm
- dvě svislé sběrné trubky tvaru D o rozměru 35 × 41 mm



Délka L [mm]	Výška V [mm]	Příkon [W] E, ES, ER	Příkon [W] ERCC, ERK
480	790	200	200
600	790	200	300
750	790	300	300
480	1210	300	300
600	1210	400	400
750	1210	500	500
480	1690	400	400
600	1690	500	600
750	1690	600	700

Technické údaje:

- jmenovité napětí 230 V~
- omezovač teploty max. 90 °C
- krytí IP44
- třída spotřebiče I
- nemrzoucí náplň do -7 °C

Barevné provedení:

lesklý chrom

Barva příslušenství:

- | | |
|--------------|----------------------|
| provedení ES | - šedá |
| ER, ERK | - metalická stříbrná |
| ERCC | - stříbro lesk |

Barva přívodního kabelu:

- | | |
|--------------------------------|----------------------|
| provedení E, ES, ER, ERK, ERCC | - metalická stříbrná |
|--------------------------------|----------------------|

Provedení:

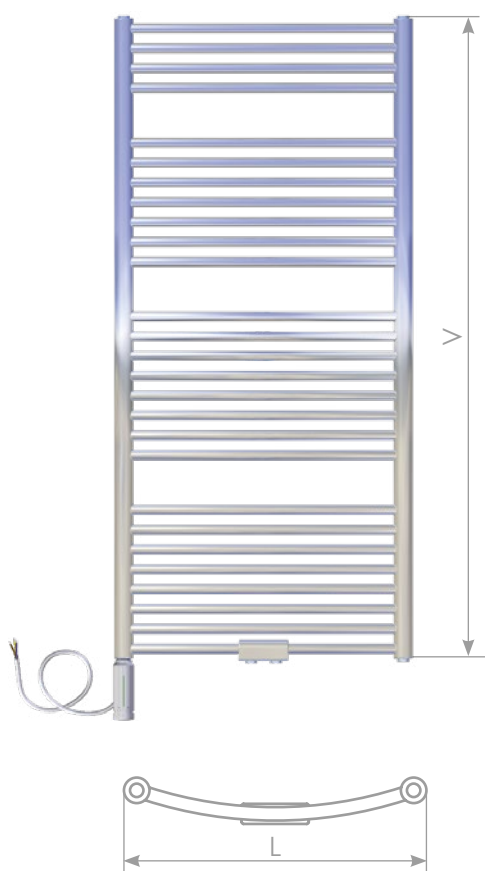


Poznámka: L/P – elektrické připojení vlevo nebo vpravo

DC. _ _

Konstrukce:

- vodorovné trubky \varnothing 20 mm
- dvě svislé sběrné trubky o rozměru \varnothing 38 mm



Délka L [mm]	Výška V [mm]	Příkon [W] E, ES, ER	Příkon [W] ERCC, ERK
450	940	200	300
600	940	300	400
750	940	300	400
450	1290	300	400
600	1290	400	500
750	1290	500	600
450	1640	400	400
600	1640	500	600
750	1640	600	700

Technické údaje:

- jmenovité napětí 230 V~
- omezovač teploty max. 90 °C
- krytí IP44
- třída spotřebiče I
- nemrzoucí náplň do -7 °C

Barevné provedení:

lesklý chrom

Barva příslušenství:

- | | |
|--------------|----------------------|
| provedení ES | - šedá |
| ER, ERK | - metalická stříbrná |
| ERCC | - stříbro lesk |

Barva přívodního kabelu:

- | | |
|--------------------------------|----------------------|
| provedení E, ES, ER, ERK, ERCC | - metalická stříbrná |
|--------------------------------|----------------------|

Provedení:

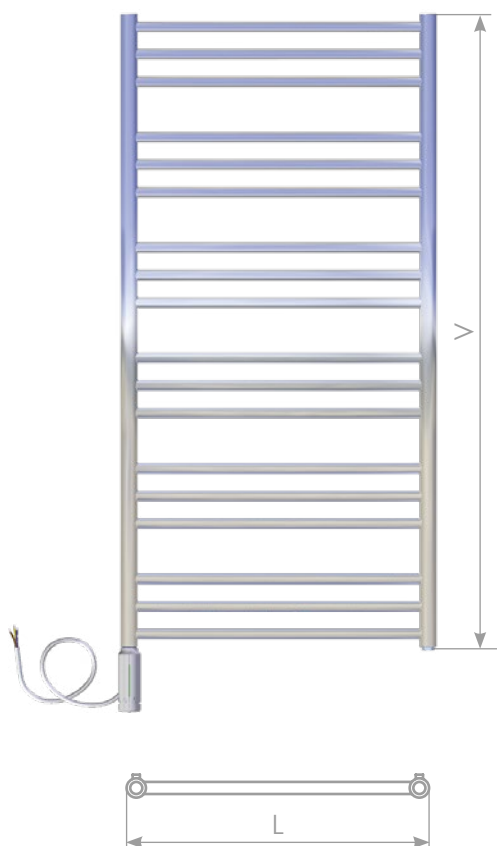


Poznámka: L/P – elektrické připojení vlevo nebo vpravo

SNC. _ _

Konstrukce:

- vodorovné trubky \varnothing 20 mm
- dvě svislé sběrné trubky o rozměru \varnothing 32 mm



Délka L [mm]	Výška V [mm]	Příkon [W] E, ES, ER	Příkon [W] ERCC, ERK
500	790	200	200
600	790	200	200
500	1210	200	300
600	1210	300	300
500	1630	300	400
600	1630	400	400
905	480	200	200
1210	480	200	300

Technické údaje:

- jmenovité napětí 230 V~
- omezovač teploty max. 90 °C
- krytí IP44
- třída spotřebiče I
- nemrznoucí náplň do -7 °C

Barevné provedení:

lesklý chrom

Barva příslušenství:

- | | |
|--------------|----------------------|
| provedení ES | - šedá |
| ER, ERK | - metalická stříbrná |
| ERCC | - stříbro lesk |

Barva přívodního kabelu:

- | | |
|--------------------------------|----------------------|
| provedení E, ES, ER, ERK, ERCC | - metalická stříbrná |
|--------------------------------|----------------------|

Provedení:

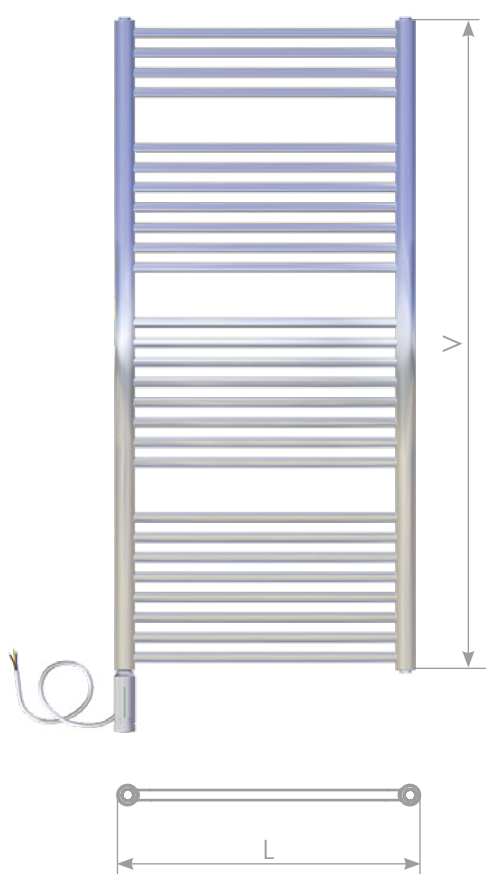


Poznámka: L/P – elektrické připojení vlevo nebo vpravo

BNIT. _ _

Konstrukce:

- vodorovné trubky \varnothing 20 mm
- dvě svislé sběrné trubky o rozměru \varnothing 40 mm



Délka L [mm]	Výška V [mm]	Příkon [W] E, ES, ER	Příkon [W] ERCC, ERK
450	790	200	300
600	790	200	300
750	790	300	400
450	950	200	300
600	950	300	400
750	950	300	400
450	1130	300	400
600	1130	300	500
750	1130	400	500
450	1300	300	400
600	1300	400	500
750	1300	400	500
450	1480	300	400
600	1480	400	500
750	1480	600	700
450	1650	400	400
600	1650	600	600
750	1650	600	700
450	1810	400	500
600	1810	600	700
750	1810	600	800

Technické údaje:

- jmenovité napětí 230 V~
- omezovač teploty max. 90 °C
- krytí IP44
- třída spotřebiče I
- nemrznoucí náplň do -7 °C

Barevné provedení:

kartáčovaný/leštěný nerez

Barva příslušenství a přívodního kabelu:

viz SNC. _ _ str. 19

Provedení:

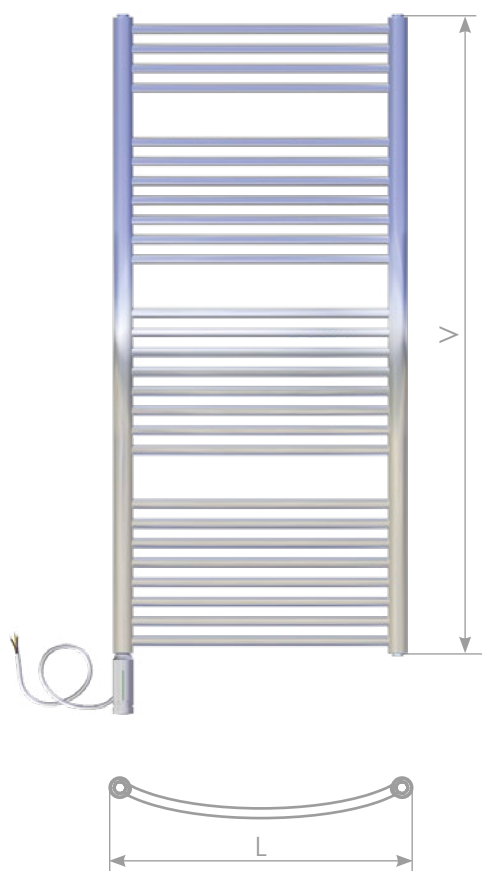


Poznámka: L/P – elektrické připojení vlevo nebo vpravo

BXIT. __ __

Konstrukce:

- vodorovné trubky \varnothing 20 mm
- dvě svislé sběrné trubky o rozměru \varnothing 40 mm



Délka L [mm]	Výška V [mm]	Příkon [W] E, ES, ER	Příkon [W] ERCC, ERK
450	790	200	300
600	790	200	300
750	790	300	400
450	950	200	300
600	950	300	400
750	950	300	400
450	1130	300	400
600	1130	300	500
750	1130	400	500
450	1300	300	400
600	1300	400	500
750	1300	400	500
450	1480	300	400
600	1480	400	500
750	1480	600	700
450	1650	400	400
600	1650	600	600
750	1650	600	700
450	1810	400	500
600	1810	600	700
750	1810	600	800

Technické údaje:

- jmenovité napětí 230 V~
- omezovač teploty max. 90 °C
- krytí IP44
- třída spotřebiče I
- nemrznoucí náplň do -7 °C

Barevné provedení:

kartáčovaný/leštěný nerez

Barva příslušenství a přívodního kabelu:

viz SNC. __ str. 19

Provedení:



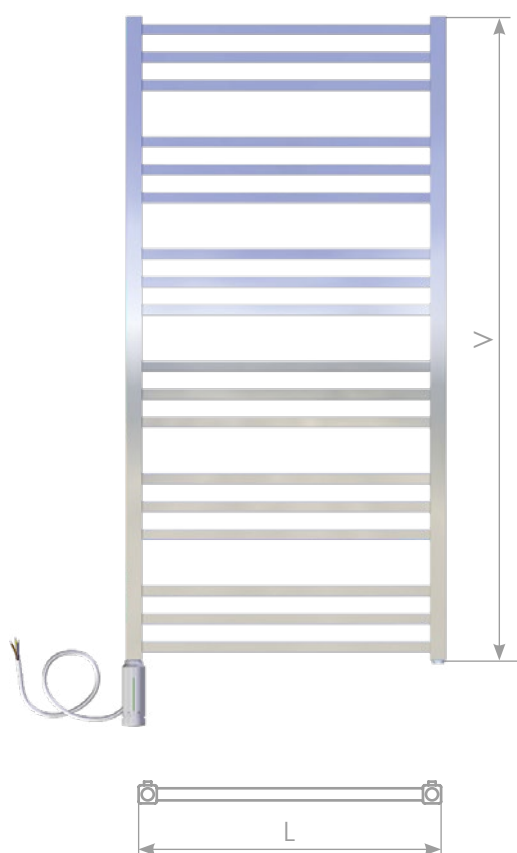
Poznámka: L/P – elektrické připojení vlevo nebo vpravo

AV. _ _

Konstrukce:

- vodorovné jekly 20 × 20 mm
- dva svislé sběrné jekly o rozměru 30 × 30 mm

Délka L [mm]	Výška V [mm]	Příkon [W] E, ES, ER	Příkon [W] ERCC, ERK
500	790	200	200
600	790	200	300
500	1210	300	300
600	1210	300	300
905	480	200	300
1210	480	200	300



Technické údaje:

- jmenovité napětí 230 V~
- omezovač teploty max. 90 °C
- krytí IP44
- třída spotřebiče I
- nemrzoucí náplň do -7 °C

Barevné provedení:
metalický stříbrný lak

Barva příslušenství:

- | | |
|--------------|----------------------|
| provedení ES | - šedá |
| ER, ERK | - metalická stříbrná |
| ERCMS | - metalická stříbrná |

Barva přívodního kabelu:

- | | |
|---------------------------------|----------------------|
| provedení E, ES, ER, ERK, ERCMS | - metalická stříbrná |
|---------------------------------|----------------------|

Provedení:



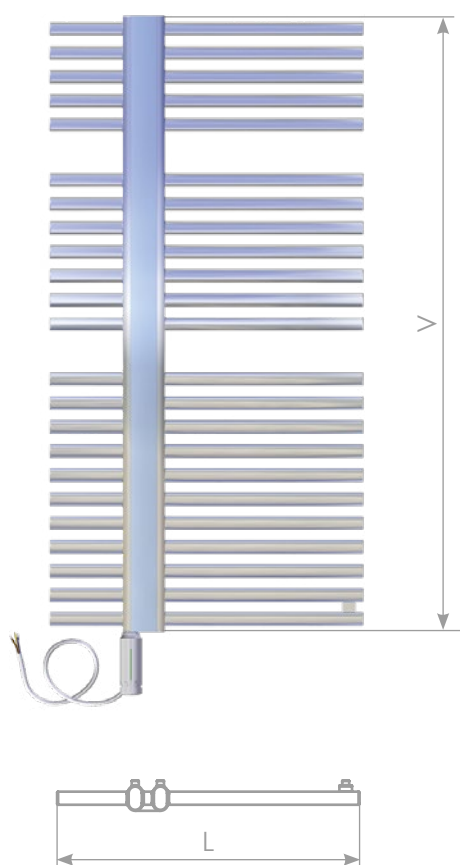
Poznámka: L/P – elektrické připojení vlevo nebo vpravo

KR. _ _

Konstrukce:

- vodorovné trubky \varnothing 26 mm
- dvě svislé sběrné oválné trubky o rozměru 50 × 30 mm

Délka L [mm]	Výška V [mm]	Příkon [W] E, ES, ER	Příkon [W] ERCC, ERK
600	800	300	300
600	1182	400	500
600	1670	600	700



Technické údaje:

- jmenovité napětí 230 V~
- omezovač teploty max. 90 °C
- krytí IP44
- třída spotřebiče I
- nemrznoucí náplň do -7 °C

Barevné provedení:

metalický stříbrný lak

Barva příslušenství:

- | | |
|--------------|----------------------|
| provedení ES | - šedá |
| ER, ERK | - metalická stříbrná |
| ERCMS | - metalická stříbrná |

Barva přívodního kabelu:

- | | |
|---------------------------------|----------------------|
| provedení E, ES, ER, ERK, ERCMS | - metalická stříbrná |
|---------------------------------|----------------------|

Provedení:

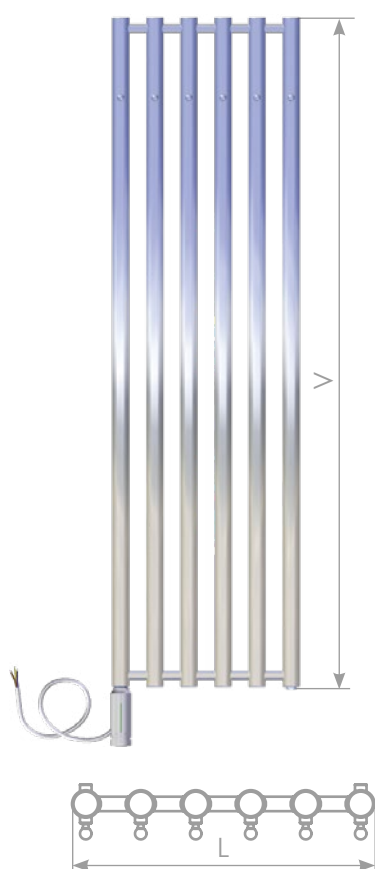


ROSENDAL._ _

Konstrukce:

- vodorovné trubky \varnothing 20 mm
- svislé trubky o rozměru \varnothing 38 mm

Délka L [mm]	Výška V [mm]	Příkon [W]
115	1500	120
266	950	200
266	1500	300
420	950	300
420	1500	400



Technické údaje:

- jmenovité napětí 230 V~
- omezovač teploty max. 90 °C
- krytí IP44
- třída spotřebiče I
- nemrznoucí náplň do -7 °C

Barevná provedení:

kartáčovaný nerez, chrom, lak bílý, antracit
na objednávku dle vzorníku RAL

Barva příslušenství:

bílá, černá, metalická stříbrná, stříbro lesk



Provedení:



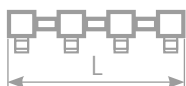
Poznámka: L/P – elektrické připojení vlevo nebo vpravo

PLUTO

Konstrukce:

- vodorovné jekly 20 × 20 mm
- svislé jekly 35 × 35 mm

Délka L [mm]	Výška V [mm]	Příkon [W]
105	1500	200
245	1500	300
385	1500	500



Technické údaje:

- jmenovité napětí 230 V~
- omezovač teploty max. 90 °C
- krytí IP44
- třída spotřebiče I
- nemrznoucí náplň do -7 °C

Barevná provedení:

lak bílý, antracit
na objednávku dle vzorníku RAL

Barva příslušenství:

bílá, černá



Provedení:



Poznámka: L/P – elektrické připojení vlevo i vpravo

S60K



Použití:

- sušák je určen do koupelen, umývárén, sprch a podobných prostorů k odkládání a dosoušení vlhkých ručníků a osušek
- sušák se upevňuje pomocí dvou nástěnných úchytů, které umožňují otáčet ramenem kolem svislé osy, tím nabízí lepší skladnost a široké možnosti využití
- v koupelnách lze sušák instalovat do prostorů zóny 2

Konstrukce:

- tvarovaná trubka \varnothing 28 mm
- přívodní kabel se síťovou vidlicí se spínačem



Technické údaje:

▪ výška	520 mm
▪ délka	620 mm
▪ hloubka	60 mm
▪ jmenovité napětí	230 V~
▪ příkon	60 W
▪ třída spotřebiče	I
▪ krytí	IP44 / IP 20
▪ provozní teplota	max. 75 °C
▪ hmotnost	3 kg
▪ maximální zatížení	3 kg
▪ délka připojovacího kabelu	1,2 m

Barevná provedení:

barva bílá RAL 9016
na objednávku dle vzorníku RAL

LINER



Použití:

- pro každého uživatele koupelny samostatný sušák – praktické a hygienické
- jednoduchá skladba umožňuje snadné ukládání ručníků
- lze instalovat sušáky nad sebou nebo vedle sebe po stranách umývacího prostoru, do zóny 2 v blízkosti vany

Konstrukce:

- vodorovná ramena 30 x 15 mm
- svislý nosný sloupek trojúhelníkového tvaru
- připojení k síti



• LINER.E



• LINER.ES

Technické údaje:

- | | |
|------------------------------|--------|
| ■ výška | 395 mm |
| ■ délka | 550 mm |
| ■ hloubka | 80 mm |
| ■ jmenovité napětí | 230 V~ |
| ■ příkon | 80 W |
| ■ třída spotřebiče | I |
| ■ krytí | IP44 |
| ■ hmotnost | 5 kg |
| ■ maximální zatížení | 3 kg |
| ■ délka připojovacího kabelu | 1,2 m |

Barevná provedení:

bílá, metalická stříbrná
na objednávku dle vzorníku RAL



HOT TREE



Použití:

- elektrický vyhřívaný věšák HOT TREE je určen k odkládání a sušení oblečení, ručníků, osušek a jiných textilií v koupelnách, umývárkách, sprchách a podobných relaxačních a hygienických prostorech.

Konstrukce:

- elektricky vyhřívaný věšák HOT TREE je ocelové samonosné konstrukce přizpůsobené pro umístění do prostoru
- kabelový přívod je opatřen síťovou vidlicí se spínačem a signálkou zapnutého stavu.

Technické údaje:

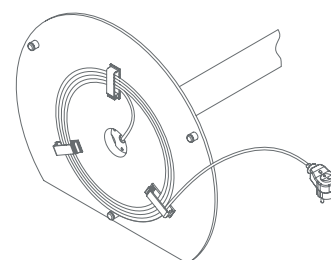
- | | |
|----------------------------|--|
| ▪ výška | 1720 mm |
| ▪ průměr podstavce | 420 mm |
| ▪ hmotnost | 9,5 kg |
| ▪ maximální zatížení | 3 kg |
| ▪ jmenovité napětí | 230 V~ |
| ▪ krytí | IP 44 |
| ▪ třída spotřebiče | I |
| ▪ příkon | 60 W |
| ▪ provozní teplota | max. 75 °C při plném zatížení textilií |
| ▪ délka kabelového přívodu | 2,5 m |

Barevná provedení:

bílá, antracit, růžová, žlutá



Úchytky pro návin nevyužitých délek kabelu na spodní straně podstavce



BO 120



Použití:

- je určen k sušení nebo vyhřívání obuvi uložením na jednotlivá vyhřívána ramena
- vysokou obuv je vhodné na vyhřívána ramena přímo navléknout
- lze jej použít i jako sušák různých textilií např. v penzionech, horských chatách apod.
- slouží i pro běžné ukládání obuvi
- malý příkon, tj. 120 W zaručuje pozvolný proces vysoušení, který prodlužuje životnost obuvi

Konstrukce:

- elektrický vysoušeč obuvi BO 120 je ocelové trubkové konstrukce s oddělitelným podstavcem
- těleso vysoušeče je vyhříváné elektrickou topnou vložkou
- do el. sítě se vysoušeč připojuje pomocí přívodní síťové šňůry s vidlicí



Technické údaje:

▪ výška	760 mm
▪ délka	680 mm
▪ hloubka	230 mm
▪ jmenovité napětí	230 V~
▪ příkon	120 W
▪ třída spotřebiče	I
▪ krytí	IP42
▪ hmotnost	8,5 kg
▪ úložný prostor	6 párů – nízká a kotníková obuv – vysoká obuv
▪ délka kabelového přívodu	1,8 m

Barevná provedení:

bílá, černá

na objednávku dle vzorníku RAL

BO 400



Použití:

- je určen k sušení nebo vyhřívání obuvi uložením na jednotlivá vyhřívána ramena
- vysokou obuv je vhodné na vyhřívána ramena přímo navléknout
- lze jej použít i jako sušák různých textilií např. v penzionech, horských chatách apod.
- slouží i pro běžné ukládání obuvi
- elektrický příkon 400 W zaručuje pozvolný proces vysoušení, který prodlužuje životnost obuvi

Konstrukce:

- elektrický vysoušeč obuvi BO 400 je ocelové trubkové konstrukce s oddělitelným podstavcem
- těleso vysoušeče je vyhříváno elektrickou topnou vložkou
- do el. sítě se vysoušeč připojuje pomocí přívodní síťové šňůry s vidlicí



Technické údaje:

■ výška	1770 mm
■ délka	680 mm
■ hloubka	320 mm
■ jmenovité napětí	230 V~
■ příkon	400 W
■ třída spotřebiče	I
■ krytí	IP42
■ hmotnost	21 kg
■ úložný prostor	
– nízká a kotníková obuv	16 párů
– vysoká obuv	8 párů
■ délka kabelového přívodu	1,8 m

Barevná provedení:

bílá, černá

na objednávku dle vzorníku RAL

BO-Line

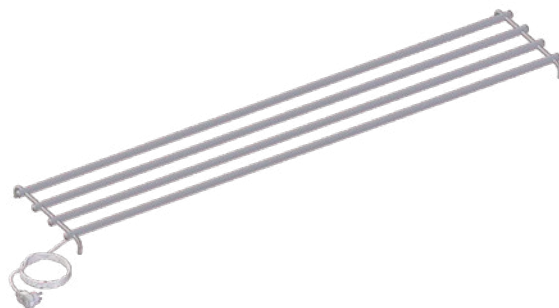


Použití:

- k běžnému ukládání a vysoušení používané obuvi
- v chladném a vlhkém období se připojuje k elektrické síti pomocí síťové vidlice se spínačem
- malý příkon, tj. 120 W zaručuje pozvolný proces vysoušení, který je šetrný k používané obuvi a prodlužuje její životnost
- optimální provoz a proces vysoušení probíhá při minimální teplotě okolí (teplota v prostoru místnosti) +18 °C

Konstrukce:

- elektrický vysoušeč obuvi BO-Line je ocelové trubkové konstrukce s výhřevnou nízkoteplotní el. topnou vložkou opatřenou síťovým přívodem s vidlicí a spínačem



Technické údaje:

■ výška	50 mm
■ délka	1700 mm
■ hloubka	340 mm
■ jmenovité napětí	230 V~
■ příkon	120 W
■ třída spotřebiče	I
■ krytí	IP42
■ hmotnost	5,5 kg
■ úložný prostor	6 párů obuvi
■ délka kabelového přívodu	1,8 m

Barevná provedení:

metalická stříbrná
na objednávku dle vzorníku RAL

EL.05

EL.05 E

Technické údaje:

- jmenovité napětí 230 V~
- třída ochrany spotřebiče I
- krytí IP44
- maximální ohřev kapaliny do 90 °C
- přípojovací závit G1/2"
- maximální provozní tlak 1,2 Mpa
- délka přípojovacího kabelu 1,5 m

Pracovní poloha:

- vertikální s kabelovým přívodem dole

Připojení na el. rozvod:

- kabel do instalační krabice pevného elektrického rozvodu



EL.05 S

Technické údaje:

- jmenovité napětí 230 V~
- třída ochrany spotřebiče I
- krytí IP44 / IP20
- maximální ohřev kapaliny do 90 °C
- přípojovací závit G1/2"
- maximální provozní tlak 1,2 Mpa
- délka přípojovacího kabelu 1,5 m

Pracovní poloha:

- vertikální s kabelovým přívodem dole

Připojení na el. rozvod:

- sdrúženou sířovou vidlicí unischuko se spínačem a signalizací zapnutého stavu



EL.05 R

Technické údaje:

- jmenovité napětí 230V~
- třída ochrany spotřebiče I
- krytí IP44 / IP20
- maximální ohřev kapaliny do 90 °C
- přípojovací závit G1/2"
- maximální provozní tlak 1,2 Mpa
- délka přípojovacího kabelu 1,5 m

Pracovní poloha:

- vertikální s kabelovým přívodem dole

Připojení na el. rozvod:

- sdrúženou sířovou vidlicí unischuko

Elektronický regulátor:

- regulace prostorové teploty 5°–30°C
- sušící program 2 hodiny
- spínač
- signalizace provozního stavu



EL.05 RC

Technické údaje:

- jmenovité napětí 230V~
- třída ochrany spotřebiče I
- krytí IP44
- maximální ohřev kapaliny do 90 °C
- přípojovací závit G1/2"
- maximální provozní tlak 1,2 Mpa
- délka přípojovacího kabelu 1,5 m

Pracovní poloha:

- vertikální ve spodní části radiátoru v pravé nebo levé sběrné trubce

Připojení na el. rozvod:

- kabel do instalační krabice pevného elektrického rozvodu

Elektronický regulátor:

- regulace prostorové teploty 5°–30 °C
- sušící program 2 hodiny
- umožňuje kromě klasické obsluhy i obsluhu nártem nohy
- signalizace provozního stavu



EL.05

EL.05 délka topné části těles

Délka max. [mm]	Příkon [W]
380	200
380	300
435	400
435	500
550	600
550	700
720	800
720	900
720	1000
875	1200
875	1350



EL.05 RK

Technické údaje:

- jmenovité napětí 230 V~
- třída ochrany spotřebiče I
- krytí IP44
- maximální ohřev kapaliny do 90 °C
- přípojovací závit G1/2"
- maximální provozní tlak 1,2 Mpa
- délka přípojovacího kabelu 1,2 m

Pracovní poloha:

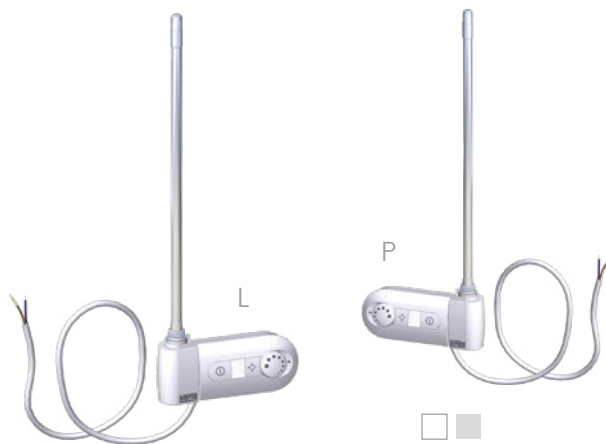
- vertikální ve spodní části radiátoru v pravé nebo levé sběrné trubce – provedení L/P

Připojení na el. rozvod:

- kabel do instalační krabice pevného elektrického rozvodu

Elektronický regulátor:

- regulace prostorové teploty 5°–30 °C
- sušící program 2 hodiny
- síťový spínač pro odpojení spotřebiče od zdroje
- přepětová a podpětová ochrana
- zvýšená mechanická odolnost
- nastavitelná obslužná poloha



Příslušenství elektrických topných těles

RC elektronický regulátor prostorové teploty s programem sušení

Technické údaje:

▪ jmenovité napětí	230 V~
▪ krytí	IP44
▪ třída ochrany spotřebiče	I
▪ maximální spínaný proud	8A
▪ regulace prostorové teploty	5°–30 °C
▪ sušící program	2 hodiny

- umístění regulátoru pod radiátorem umožňuje kromě klasické obsluhy i obsluhu nártem nohy
- přepěťová a podpěťová ochrana
- nastavitelná obslužná poloha
- signalizace provozního stavu
- možnost připojení k pevné instalaci bez síťové vidlice
- barva bílá, černá, metalická stříbrná, stříbro lesk

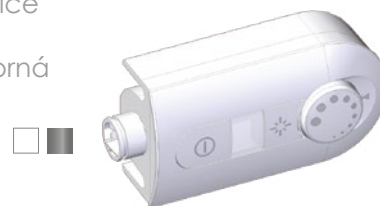


RTE elektronický regulátor prostorové teploty s programem sušení

Technické údaje:

▪ jmenovité napětí	230 V~
▪ krytí	IP44
▪ třída ochrany spotřebiče	I
▪ maximální spínaný proud	10A
▪ regulace prostorové teploty	5°–30 °C
▪ sušící program	2 hodiny

- síťový spínač pro odpoj. spotřebiče od zdroje
- možnost připojení pilotního vodiče
- přepěťová a podpěťová ochrana
- zvýšená mechanická odolnost
- nastavitelná obslužná poloha
- přetočení regulátoru o 180° – provedení L/P
- signalizace provozního stavu
- možnost připojení k pevné instalaci bez síťové vidlice
- barva bílá, metalická stříbrná



VS síťová vidlice se spínačem

Technické údaje:

▪ jmenovité napětí	230 V~
▪ krytí	IP20
▪ maximální spínaný proud	10A

- síťový spínač pro odpojení spotřebiče od zdroje
- signalizace zapnutého stavu
- sdrúžená síťová vidlice unischuko
- síťová vidlice se spínačem VS1 – barva bílá
VS2 – barva šedá
VS3 – barva černá



RE10A elektronický regulátor prostor. teploty s programem sušení

Technické údaje:

▪ jmenovité napětí	230 V~
▪ krytí	IP20
▪ maximální spínaný proud	10A
▪ regulace prostorové teploty	5°–30 °C
▪ sušící program	2 hodiny

- přepěťová a podpěťová ochrana
- síťový spínač pro odpojení spotřebiče od zdroje
- signalizace provozního stavu
- sdrúžená síťová vidlice unischuko
- barva bílá, metalická stříbrná



Legenda barev: bílá šedá stříbrná stříbro lesk metalická stříbrná černá

Poznámky



ELVL s.r.o.

Průmyslová 631
391 02 Sezimovo Ústí

tel./fax: +420 381 254 215
e-mail: info@bitherm.cz
www.elvl.cz